

# Portrait de site

## Aréna Pierre Provencher

Nicolet

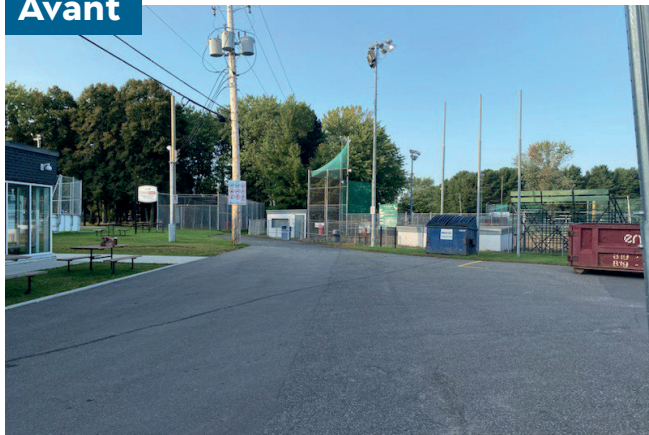


Un projet du



Initié par le Centre d'écologie urbaine, le projet *Sous les pavés* vise à déminéraliser à la main et de manière participative des espaces publics du Québec en portant une attention particulière aux milieux de vie vulnérables aux îlots de chaleur.

Avant



Crédit : Ville de Nicolet

Après



Crédit : CRECQ

En octobre 2023, le Conseil régional de l'environnement du Centre-du-Québec a déminéralisé et verdi une partie de l'Aréna Pierre-Provencher. Le projet a permis d'offrir un espace convivial aux usagères et usagers du site tout en facilitant l'accès au parc adjacent. Ce nouvel espace verti regorgera de végétaux afin de réduire l'îlot de chaleur du stationnement de l'aréna.



**100 m<sup>2</sup>**  
dépavés



Plus de  
**118**  
bénévoles  
engagés



**624 m<sup>3</sup>**  
d'eau détournés  
annuellement  
des égouts



**78 kg**  
polluants  
détournés  
annuellement  
des cours d'eau



## Processus *Sous les pavés* : mobilisation

La mobilisation citoyenne et l'engagement des acteurs locaux constituent les clés de la réussite des projets *Sous les pavés*.

1

### Démarrer

Trouver un site

2

### Comprendre

Faire un état  
des lieux du site

3

### Explorer

Tenir un atelier pour explorer  
les possibilités d'aménagement

4

### Décider

Tenir un atelier  
pour valider les plans  
d'aménagement

5

### Agir

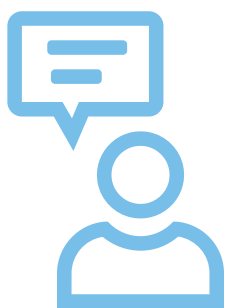
Réaliser le dépavage  
à la main et planter  
les végétaux

6

### Inaugurer

Souligner et célébrer  
le nouvel aménagement et la  
contribution de la communauté

→ Évaluer en continu la démarche ←



Nous sommes fiers d'inaugurer le projet *Sous les pavés* en partenariat avec la communauté d'affaires, les gens du quartier et le CRECQ. Cette démarche de groupe a donné lieu à un espace vert et convivial, qui permettra d'améliorer le bien-être des usagers du secteur. En effet, les familles pourront profiter de tables pour pique-niquer sous les arbres lors des activités chaudes de l'été.

- Carolyne Aubin, conseillère municipale de la ville de Nicolet



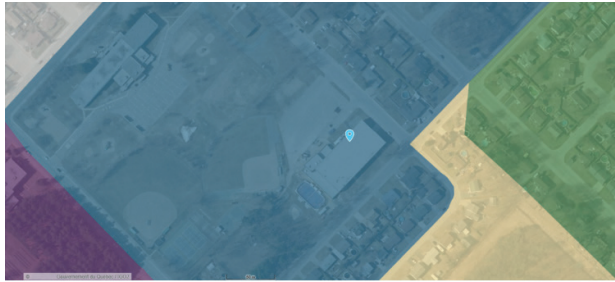
Crédit: CRECQ



Crédit: CRECQ



## Portrait de la population



### Défavorisation matérielle et sociale

- Matériellement et socialement très favorisées
- Moyennes
- Socialement très défavorisées
- Matériellement et socialement très défavorisées
- Données non disponibles

## Indice de défavorisation

- Le site se trouve dans un secteur où la population présente un niveau de défavorisation sociale très élevé, c'est-à-dire que nous y retrouvons, entre autre, des taux de personne seule et de famille monoparentale plus élevés que la moyenne.
- Le secteur où se situe l'aréna est aussi plus défavorisé que les secteurs avoisinants. Il s'agit donc d'un secteur d'intervention prioritaire pour le territoire de Nicolet, dans une logique d'équité territoriale.
- L'aréna et le parc adjacent étant des équipements publics dédiés à l'ensemble de la population, agir dans ce secteur améliore la qualité de vie de manière équitable tout en assurant un accès aux espaces verts à la population locale plus défavorisée.

## Les changements climatiques et leurs effets

Les effets des changements climatiques entraînent une augmentation de la quantité et de l'intensité des précipitations dans toutes les régions. Ce phénomène, combiné à l'imperméabilisation des surfaces en milieu urbain, augmente la pression sur les infrastructures existantes, tel que les réseaux d'égout. Ces dernières n'ayant pas été conçues pour accueillir autant d'eau, il n'est pas rare d'observer des débordements et des surverses d'eaux usées dans les cours d'eau.

L'augmentation des événements météorologiques extrêmes risque d'occasionner des coûts plus importants pour les gouvernements, les municipalités et les populations défavorisées vivant dans des secteurs à risque : augmentation de l'aide financière allouée aux victimes de sinistres, hausse des coûts de gestion et de mesures d'urgence pour les municipalités, flambée des primes d'assurance, etc. Il est donc essentiel d'adopter des politiques d'adaptation aux changements climatiques, en prévention plutôt qu'en réaction face à ces catastrophes.



### Ilots de chaleur urbains 2020-2022

- Chauds
- Très chauds

## Les surfaces imperméables et le phénomène d'îlots de chaleur

Le site est au cœur d'un milieu de vie situé à proximité de grandes surfaces minéralisées, créant de forts îlots de chaleur urbains (ICU).

Un ICU désigne un secteur minéralisé dont la température est plus élevée que les secteurs verts environnants. Ce phénomène peut avoir des effets indésirables sur la santé, notamment en aggravant certaines maladies chroniques, et sur l'environnement, en influant sur la qualité de l'eau et de l'air.

# Les besoins comblés par le projet

Besoins ciblés	Interventions réalisées
Offrir un point de rencontre pour les usagères et usagers de l'Aréna Pierre-Provencher	Création d'un espace convivial avec mobilier
Créer des zones d'ombre pour se protéger de la chaleur ressentie dans le stationnement	Déminéralisation et plantation d'arbres
Aménager une entrée de parc attrayante et verdoyante	Plantation d'une variété attrayante de 71 végétaux autour des sentiers menant vers le parc



Crédit: CRECQ



Crédit: CRECQ

Projet financé par



LA PROMESSE TD  
PRÊTS À AGIR

Projet coordonné par



centre  
d'écologie  
urbaine

La phase 2 du projet **Sous les pavés** bénéficie d'une aide financière du gouvernement du Québec tirée du programme Action-Climat Québec et rejoint les objectifs du Plan pour une économie verte 2030. Le déploiement du programme dans les différentes communautés est rendu possible grâce au soutien financier du Groupe Banque TD dans le cadre de La promesse TD Prêts à agir.

[souslespaves.ca](https://souslespaves.ca)