

## Portrait de site

# Église de Saint-Urbain

Saint-Urbain



Un projet du



Initié par le Centre d'écologie urbaine, le projet *Sous les pavés* vise à déminéraliser à la main et de manière participative des espaces publics du Québec en portant une attention particulière aux milieux de vie vulnérables aux îlots de chaleur.

Avant



Crédit : OBVCM

Après



Crédit : OBVCM

En septembre 2023, l'Organisme de bassins versants Charlevoix-Montmorency a déminéralisé et verdi une partie du stationnement de l'Église de Saint-Urbain. Le projet a permis de réduire l'effet d'îlot de chaleur dans un espace asphalté, en plus de créer un espace de rencontre et de sensibilisation à la gestion durable des eaux pluviales, puisque le site a été touché par les inondations printanières de 2023.



**99 m<sup>2</sup>**  
dégravés



Plus de  
**18**  
bénévoles  
engagés



**509 m<sup>3</sup>**  
d'eau détournés  
annuellement  
des égouts



**63 kg**  
polluants  
détournés  
annuellement  
des cours d'eau



## Processus *Sous les pavés* : mobilisation

La mobilisation citoyenne et l'engagement des acteurs locaux constituent les clés de la réussite des projets *Sous les pavés*.

1

### Démarrer

Trouver un site

2

### Comprendre

Faire un état  
des lieux du site

3

### Explorer

Tenir un atelier pour explorer  
les possibilités d'aménagement

4

### Décider

Tenir un atelier  
pour valider les plans  
d'aménagement

5

### Agir

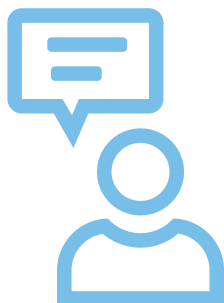
Réaliser le dépavage  
à la main et planter  
les végétaux

6

### Inaugurer

Souligner et célébrer  
le nouvel aménagement et la  
contribution de la communauté

→ Évaluer en continu la démarche ←



Cet évènement a permis de réunir la communauté locale, notamment les nouveaux arrivants dans la région. C'est très motivant de voir leur implication dans ce genre de projet!

- Participant au projet



Crédit: OBVCM

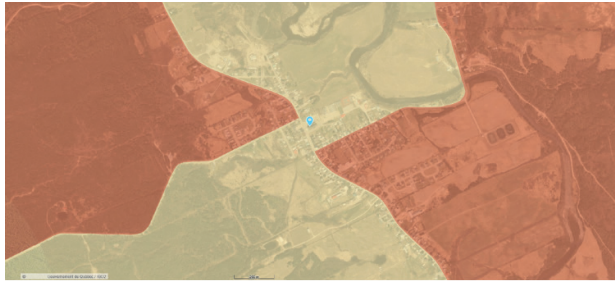


Crédit: OBVCM





## Portrait de la population



Défavorisation matérielle et sociale

Moyennes  
Matériellement très défavorisées

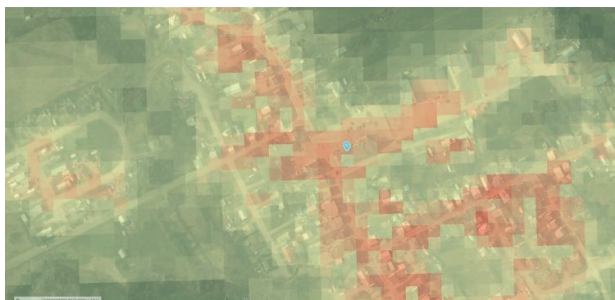
### Indice de défavorisation

- Le site visé par les aménagements est dans une zone dont le niveau de défavorisation matérielle et sociale se situe dans la moyenne.
- Les deux zones adjacentes au site ont un niveau de défavorisation matérielle très élevé, c'est-à-dire avec une population plus vulnérable au niveau économique que la moyenne.

## Les changements climatiques et leurs effets

Les effets des changements climatiques entraînent une augmentation de la quantité et de l'intensité des précipitations dans toutes les régions. Ce phénomène, combiné à l'imperméabilisation des surfaces en milieu urbain, augmente la pression sur les infrastructures existantes, tel que les réseaux d'égout. Ces dernières n'ayant pas été conçues pour accueillir autant d'eau, il n'est pas rare d'observer des débordements et des surverses d'eaux usées dans les cours d'eau.

L'augmentation des événements météorologiques extrêmes risque d'occasionner des coûts plus importants pour les gouvernements, les municipalités et les populations défavorisées vivant dans des secteurs à risque : augmentation de l'aide financière allouée aux victimes de sinistres, hausse des coûts de gestion et de mesures d'urgence pour les municipalités, flambée des primes d'assurance, etc. Il est donc essentiel d'adopter des politiques d'adaptation aux changements climatiques, en prévention plutôt qu'en réaction face à ces catastrophes.



Écart de température relatif 2020-2022 en °C

De plus frais à moyen  
De moyen à très chaud

### Les surfaces imperméables et le phénomène d'îlots de chaleur

Le site est au cœur d'un milieu de vie situé à proximité de grandes surfaces minéralisées, créant des écarts de température notables entre les milieux bâtis et les milieux plus verts.

Ces écarts de températures observés entraînent des îlots de chaleur urbains (ICU). Ce phénomène peut avoir des effets indésirables sur la santé, notamment en aggravant certaines maladies chroniques, et sur l'environnement en influant sur la qualité de l'air.

# Les besoins comblés par le projet

Besoins ciblés	Interventions réalisées
Améliorer la gestion de l'eau de pluie dans le stationnement	Création de jardins de pluie et d'une cellule de biorétention
Offrir un espace verdoyant à la communauté	Plantation de plus de 250 végétaux
Créer un espace qui permet de sensibiliser la communauté aux enjeux de l'eau de pluie en milieu urbain	Installation d'un panneau explicatif du projet et de sensibilisation face aux enjeux liés à la gestion durable des eaux pluviales



Crédit: OBVCM



Crédit: OBVCM

Projet financé par



LA PROMESSE TD  
PRÊTS À AGIR

Projet coordonné par



La phase 2 du projet **Sous les pavés** bénéficie d'une aide financière du gouvernement du Québec tirée du programme Action-Climat Québec et rejoint les objectifs du Plan pour une économie verte 2030. Le déploiement du programme dans les différentes communautés est rendu possible grâce au soutien financier du Groupe Banque TD dans le cadre de La promesse TD Prêts à agir.

[souslespaves.ca](https://souslespaves.ca)