

## Portrait de site

# Église catholique Saint-Simon

Saint-Simon-de-Rimouski



Un projet du



Initié par le Centre d'écologie urbaine, le projet *Sous les pavés* vise à déminéraliser à la main et de manière participative des espaces publics du Québec en portant une attention particulière aux milieux de vie vulnérables aux îlots de chaleur.

Avant



Crédit : OBVNEBSL

Après



Crédit : OBVNEBSL

En juin 2023, l'Organisme des Bassins Versants du Nord-Est du Bas-Saint-Laurent a déminéralisé et verdi une partie du stationnement de l'Église catholique Saint-Simon. Le projet a permis de créer un espace vert convivial pour la communauté de Saint-Simon-de-Rimouski afin d'offrir un lieu de rencontre et d'échange, tout en réduisant les effets d'îlots de chaleur de l'église. L'aménagement vise également à mettre en valeur les contributions à l'horticulture d'un personnage historique local.



**250 m<sup>2</sup>**  
dé-pavés



Plus de  
**40**  
bénévoles  
engagés



**246 m<sup>3</sup>**  
d'eau détournés  
annuellement  
des égouts



**29 kg**  
polluants  
détournés  
annuellement  
des cours d'eau



## Processus *Sous les pavés* : mobilisation

La mobilisation citoyenne et l'engagement des acteurs locaux constituent les clés de la réussite des projets *Sous les pavés*.

1

### Démarrer

Trouver un site

2

### Comprendre

Faire un état  
des lieux du site

3

### Explorer

Tenir un atelier pour explorer  
les possibilités d'aménagement

4

### Décider

Tenir un atelier  
pour valider les plans  
d'aménagement

5

### Agir

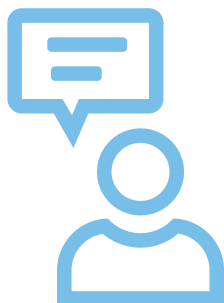
Réaliser le dépavage  
à la main et planter  
les végétaux

6

### Inaugurer

Souligner et célébrer  
le nouvel aménagement et la  
contribution de la communauté

→ Évaluer en continu la démarche ←



La Brigade verte de Saint-Simon milite depuis 2017 pour l'embellissement et le verdissement de Saint-Simon. Pour nous, ce projet de dépavage et de verdissement à l'église au cœur du village est incroyable, en plus de rendre hommage au curé Ernest-Lepage, un grand botaniste.

- Un bénévole de la Brigade verte



Crédit: OBVNEBSL

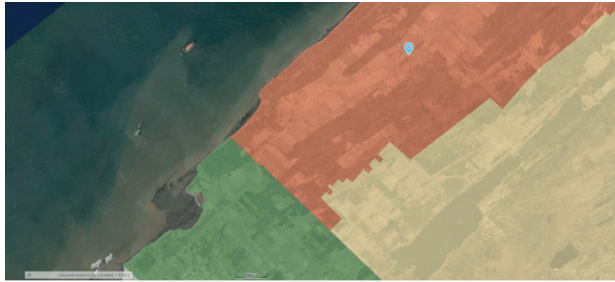


Crédit: OBVNEBSL





## Portrait de la population



Défavorisation matérielle et sociale

- Matériellement et socialement très favorisées
- Moyennes
- Matériellement très défavorisées

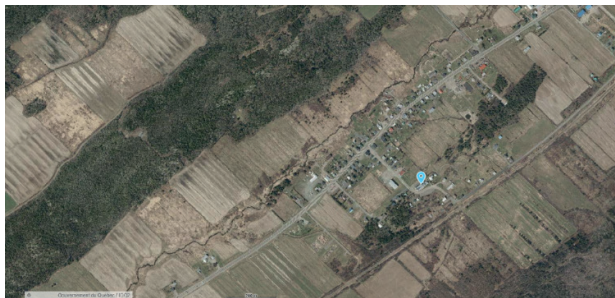
### Indice de défavorisation

- Le site de l'Église de Saint-Simon-de-Rimouski se trouve dans une zone présentant une défavorisation matérielle. La population du secteur est donc plus vulnérable sur le plan économique que la moyenne nationale.
- De grande étendue, cette zone démontre une défavorisation à l'échelle régionale. Le projet vient s'insérer dans un secteur du Québec qui pourra grandement bénéficier des investissements fournis par le projet.
- La zone où se situe le site est plus défavorisée qu'aux alentours, ce qui en fait une zone prioritaire pour la région.

## Les changements climatiques et leurs effets

Les effets des changements climatiques entraînent une augmentation de la quantité et de l'intensité des précipitations dans toutes les régions. Ce phénomène, combiné à l'imperméabilisation des surfaces en milieu urbain, augmente la pression sur les infrastructures existantes, tel que les réseaux d'égout. Ces dernières n'ayant pas été conçues pour accueillir autant d'eau, il n'est pas rare d'observer des débordements et des surverses d'eaux usées dans les cours d'eau.

L'augmentation des événements météorologiques extrêmes risque d'occasionner des coûts plus importants pour les gouvernements, les municipalités et les populations défavorisées vivant dans des secteurs à risque : augmentation de l'aide financière allouée aux victimes de sinistres, hausse des coûts de gestion et de mesures d'urgence pour les municipalités, flambée des primes d'assurance, etc. Il est donc essentiel d'adopter des politiques d'adaptation aux changements climatiques, en prévention plutôt qu'en réaction face à ces catastrophes.



Ilots de chaleur urbains 2020-2022

- Chauds
- Très chauds

## Les surfaces imperméables et le phénomène d'îlots de chaleur

Bien que le site ne se situe pas dans un secteur d'îlots de chaleur urbains, il est au cœur d'un lieu de rencontre privilégié de la communauté locale, au prise avec des épisodes de chaleur. L'absence de canopée causait un manque d'ombre important et la présence de grandes surfaces minéralisées créait une hausse de la température par rapport aux moyennes locales. Ce phénomène peut avoir des effets indésirables sur la santé, notamment en aggravant certaines maladies chroniques, et sur l'environnement, en influant sur la qualité de l'eau et de l'air.

## Les besoins comblés par le projet

Besoins ciblés	Interventions réalisées
Réduire les effets d'îlots de chaleur autour de l'église, lieu de rencontre pour la communauté locale	Déminéralisation et plantation d'arbres Installation d'une pergola
Aménager du mobilier pour rendre le lieu de rencontre plus convivial	Installation d'un sentier, de bancs et d'une table pour rendre le site plus accueillant et fonctionnel
Favoriser la biodiversité dans le secteur de l'église	Plantation d'une grande variété de végétaux adaptés aux conditions locales
Mettre en valeur les contributions à l'horticulture d'un personnage historique local	Sélection de végétaux en rapport avec les travaux du personnage historique et installation d'une série de panneaux informatifs faisant le lien entre son héritage et le nouvel espace vert



Crédit: OBVNEBSL



Crédit: OBVNEBSL

Projet financé par



LA PROMESSE TD  
PRÊTS À AGIR

Projet coordonné par



La phase 2 du projet **Sous les pavés** bénéficie d'une aide financière du gouvernement du Québec tirée du programme Action-Climat Québec et rejoint les objectifs du Plan pour une économie verte 2030. Le déploiement du programme dans les différentes communautés est rendu possible grâce au soutien financier du Groupe Banque TD dans le cadre de La promesse TD Prêts à agir.

[souslespaves.ca](https://souslespaves.ca)