

## Portrait de site

# Stationnement du Centre Sport Loisirs de l'Estrie

Sherbrooke



Un projet du



Initié par le Centre d'écologie urbaine, le projet *Sous les pavés* vise à déminéraliser à la main et de manière participative des espaces publics du Québec en portant une attention particulière aux milieux de vie vulnérables aux îlots de chaleur.

Avant



Crédit : REVE Nourricier

Après



Crédit : REVE Nourricier

En juin 2023, le Réseau d'espaces verts éducatif et nourricier a déminéralisé et verdi une partie du stationnement du Centre Sport Loisir de l'Estrie. Par l'ajout de végétaux, le projet a permis de créer un oasis de fraîcheur afin de contribuer à la santé collective et de réduire les îlots de chaleur.



**105 m<sup>2</sup>**  
dé-pavés



Plus de  
**36**  
bénévoles  
engagés



**54 m<sup>3</sup>**  
d'eau détournés  
annuellement  
des égouts



**9 kg**  
polluants  
détournés  
annuellement  
des cours d'eau



## Processus *Sous les pavés* : mobilisation

La mobilisation citoyenne et l'engagement des acteurs locaux constituent les clés de la réussite des projets *Sous les pavés*.

1

### Démarrer

Trouver un site

2

### Comprendre

Faire un état  
des lieux du site

3

### Explorer

Tenir un atelier pour explorer  
les possibilités d'aménagement

4

### Décider

Tenir un atelier  
pour valider les plans  
d'aménagement

5

### Agir

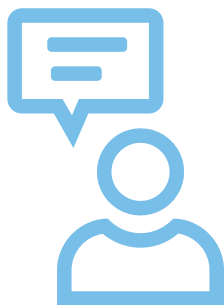
Réaliser le dépavage  
à la main et planter  
les végétaux

6

### Inaugurer

Souligner et célébrer  
le nouvel aménagement et la  
contribution de la communauté

→ Évaluer en continu la démarche ←



J'ai rêvé de cet aménagement depuis 20 ans! En plus d'améliorer grandement notre milieu de vie professionnel, les aménagements sont sources de fierté. On espère qu'ils feront école et inviteront d'autres organisations à faire de même!

- Participante au projet



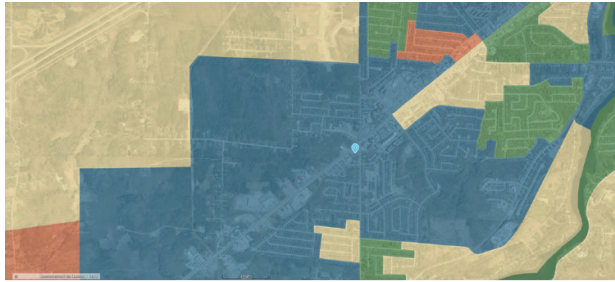
Crédit: Conseil Sport Loisir de l'Estrie



Crédit: Conseil Sport Loisir de l'Estrie



## Portrait de la population



Défavorisation matérielle et sociale

- Matériellement et socialement très favorisées
- Moyennes
- Matériellement très défavorisées

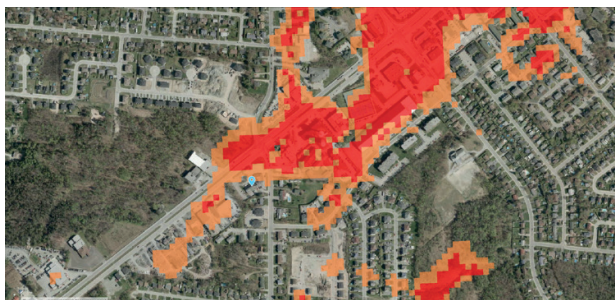
### Indice de défavorisation

- La population de la zone est au prise avec un niveau de défavorisation sociale très élevé, c'est-à-dire avec des taux de personne seule et de famille monoparentale plus important qu'ailleurs.
- Des zones adjacentes au site ont un niveau de défavorisation matérielle très élevé, c'est-à-dire avec une population plus vulnérable que la moyenne sur le plan économique.
- Entre ces zones se trouve un secteur dont le niveau de défavorisation matérielle et sociale est dans la moyenne.

## Les changements climatiques et leurs effets

Les effets des changements climatiques entraînent une augmentation de la quantité et de l'intensité des précipitations dans toutes les régions. Ce phénomène, combiné à l'imperméabilisation des surfaces en milieu urbain, augmente la pression sur les infrastructures existantes, tel que les réseaux d'égout. Ces dernières n'ayant pas été conçues pour accueillir autant d'eau, il n'est pas rare d'observer des débordements et des surverses d'eaux usées dans les cours d'eau.

L'augmentation des événements météorologiques extrêmes risque d'occasionner des coûts plus importants pour les gouvernements, les municipalités et les populations défavorisées vivant dans des secteurs à risque : augmentation de l'aide financière allouée aux victimes de sinistres, hausse des coûts de gestion et de mesures d'urgence pour les municipalités, flambée des primes d'assurance, etc. Il est donc essentiel d'adopter des politiques d'adaptation aux changements climatiques, en prévention plutôt qu'en réaction face à ces catastrophes.



Ilots de chaleur urbains 2020-2022

- Chauds
- Très chauds

## Les surfaces imperméables et le phénomène d'îlots de chaleur

Le site est au cœur d'un milieu de vie situé à proximité de grandes surfaces minéralisées, créant de forts îlots de chaleur urbains (ICU).

Un ICU désigne un secteur minéralisé dont la température est plus élevée que les secteurs verts environnants. Ce phénomène peut avoir des effets indésirables sur la santé, notamment en aggravant certaines maladies chroniques, et sur l'environnement, en influant sur la qualité de l'eau et de l'air.

# Les besoins comblés par le projet

Besoins ciblés	Interventions réalisées
Aménager un environnement plus vert et sympathique	Plantation d'une mini forêt urbaine Aménagement d'un îlot de plantes indigènes pour favoriser la présence de pollinisateurs
Diminuer les îlots de chaleur sur le site	Plantation de plus de 400 végétaux sur le site
Améliorer la gestion des eaux pluviales sur le site	Création de 2 bassins de rétention pour ralentir le parcours des eaux de pluie



Crédit: Conseil Sport Loisir de l'Estrie



Crédit: Conseil Sport Loisir de l'Estrie

Projet financé par



Projet coordonné par



La phase 2 du projet **Sous les pavés** bénéficie d'une aide financière du gouvernement du Québec tirée du programme Action-Climat Québec et rejoint les objectifs du Plan pour une économie verte 2030. Le déploiement du programme dans les différentes communautés est rendu possible grâce au soutien financier du Groupe Banque TD dans le cadre de La promesse TD Prêts à agir.

[souslespaves.ca](https://souslespaves.ca)