

Portrait de site

CLSC Samuel-de-Champlain

Brossard



Un projet du



Initié par le Centre d'écologie urbaine de Montréal, le projet *Sous les pavés* vise à déminéraliser à la main et de manière participative des espaces publics du Québec en portant une attention particulière aux milieux de vie vulnérables aux îlots de chaleur.

Avant



Crédit : CRE Montérégie

Après



Crédit : CRE Montérégie

En novembre 2022, le Conseil régional de l'environnement de la Montérégie a déminéralisé et verdi une partie du stationnement du CLSC Samuel-de-Champlain pour créer un espace de repos verti accessible aux usagers et usagères du site.



133 m²
dé-pavés



Plus de
136
bénévoles
engagés



60 m³
d'eau détournés
annuellement
des égouts

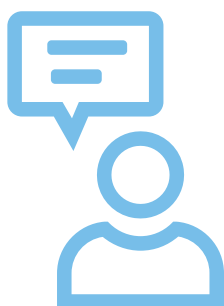


7 kg
polluants
détournés
annuellement
des cours d'eau



Processus *Sous les pavés* : mobilisation

La mobilisation citoyenne et l'engagement des acteurs locaux constituent les clés de la réussite des projets *Sous les pavés*.



Le projet *Sous les pavés* dans un établissement de santé a permis d'offrir un nouvel espace de rencontre et de repos aux employé-es. C'est un premier pas vers la transformation d'espaces de stationnement en milieu de vie.

- Caroline Lebain, chargée de projets au Conseil régional de l'environnement de la Montérégie



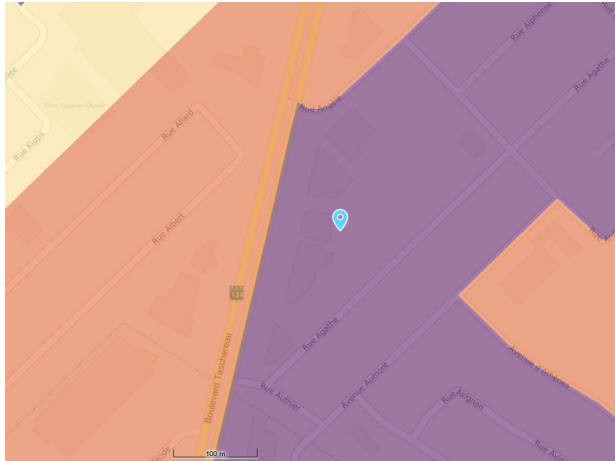
Crédit: CRE Montérégie



Crédit: CRE Montérégie



Portrait de la population



Défavorisation matérielle et sociale - Régional - 2016

- Moyennes
- Matériellement très défavorisées
- Matériellement et socialement très défavorisées

Indice de défavorisation

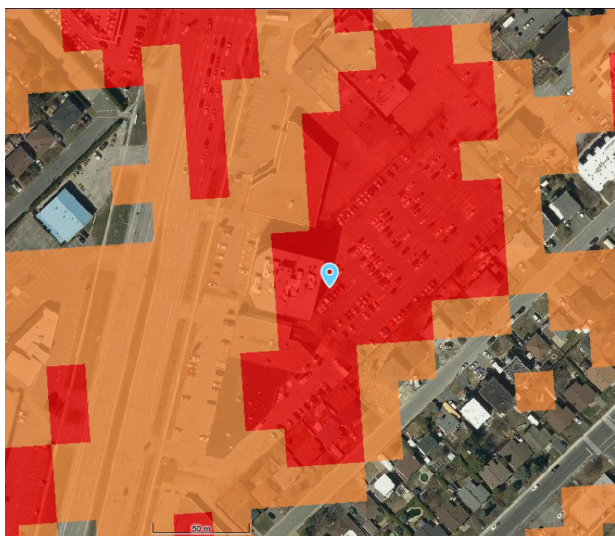
L'indice de défavorisation matérielle et sociale (IDMS) regroupe plusieurs indicateurs liés à la défavorisation sur le plan matériel (niveau d'éducation, l'emploi et le revenu), ainsi que sur le plan social (personne vivant seule, monoparentalité et le statut séparé, divorcé ou veuf).

- Le site est situé au cœur d'un secteur avec un indice de défavorisation matérielle très élevée, c'est-à-dire une plus grande vulnérabilité économique ou liée à l'emploi.
- La population du secteur où se situe le site aménagé possède un indice de défavorisation social très élevé.
- Le site aménagé est situé dans une zone plus défavorisée socialement que les zones avoisinantes.

Les changements climatiques et leurs effets

Les effets des changements climatiques entraînent une augmentation de la quantité et de l'intensité des précipitations dans toutes les régions. Ce phénomène, combiné à l'imperméabilisation des surfaces en milieu urbain, augmente la pression sur les infrastructures existantes, tel que les réseaux d'égout. Ces dernières n'ayant pas été conçues pour accueillir autant d'eau, il n'est pas rare d'observer des débordements et des surverses d'eaux usées dans les cours d'eau.

L'augmentation des événements météorologiques extrêmes risque d'occasionner des coûts plus importants pour les gouvernements, les municipalités et les populations défavorisées vivant dans des secteurs à risque : augmentation de l'aide financière allouée aux victimes de sinistres, hausse des coûts de gestion et de mesures d'urgence pour les municipalités, flambée des primes d'assurance, etc. Il est donc essentiel d'adopter des politiques d'adaptation aux changements climatiques, en prévention plutôt qu'en réaction face à ces catastrophes.



Îlots de chaleur urbain 2012

- Chaud
- Très chaud

Les surfaces imperméables et le phénomène d'îlots de chaleur

Le site est au cœur d'un milieu de vie situé à proximité de grandes surfaces minéralisées, créant de forts îlots de chaleur urbains (ICU).

Un ICU désigne un secteur minéralisé dont la température est plus élevée que les secteurs verts environnants. Ce phénomène peut avoir des effets indésirables sur la santé, notamment en aggravant certaines maladies chroniques, et sur l'environnement, en influant sur la qualité de l'eau et de l'air.

Les besoins comblés par le projet

Besoins ciblés	Interventions réalisées
Offrir un espace convivial à l'ensemble des usagères et usagers à proximité du CLSC Samuel-de-Champlain.	Aménagement d'un espace de repos destiné aux usager-es du CLSC. Installation de deux tables de pique-nique pour offrir un lieu de repos aux employé-es à proximité. Ajout d'un chemin avec revêtement perméable pour faciliter l'accès au site.
Lutter contre le phénomène d'îlot de chaleur urbain au coeur d'un secteur minéralisé.	Dépavage de 133 m ² d'asphalte dans le stationnement du CLSC. Retrait de cases de stationnement sous-utilisées.
Réaménager et verdier les abords du CLSC pour améliorer les lieux.	Ajout de plusieurs arbres et végétaux afin d'apporter de la couleur, de l'ombre et de la fraîcheur au site réaménagé.



Crédit: CRE Montérégie



Crédit: CRE Montérégie

Projet financé par

Québec 



LA PROMESSE TD
PRÊTS À AGIR

Projet coordonné par



Centre d'écologie
urbaine de Montréal

La phase 2 du projet **Sous les pavés** bénéficie d'une aide financière du gouvernement du Québec tirée du programme Action-Climat Québec et rejoint les objectifs du Plan pour une économie verte 2030. Le déploiement du programme dans les différentes communautés est rendu possible grâce au soutien financier du Groupe Banque TD dans le cadre de La promesse TD Prêts à agir.

souslespaves.ca