

Portrait de site

Parc du Détroit de la Chaudière

Saint-Lambert-de-Lauzon



Un projet du



Initié par le Centre d'écologie urbaine de Montréal, le projet *Sous les pavés* vise à déminéraliser à la main et de manière participative des espaces publics du Québec en portant une attention particulière aux milieux de vie vulnérables aux îlots de chaleur.

Avant



Crédit : CRECA

Après



Crédit : CRECA

Au printemps 2024, le Conseil régional de l'environnement Chaudière-Appalaches (CRECA) a réaménagé quelques surfaces pavées dans le Parc du Détroit de la Chaudière pour augmenter la biodiversité du site tout en permettant à la communauté de développer ses capacités d'intervention dans son milieu de vie et devenir plus résilient face aux changements climatiques.



267 m²
dé-pavés



Plus de
269
bénévoles
engagés



889 m³
d'eau détournés
annuellement
des égouts



104 kg
polluants
détournés
annuellement
des cours d'eau



Processus *Sous les pavés* : mobilisation

La mobilisation citoyenne et l'engagement des acteurs locaux constituent les clés de la réussite des projets *Sous les pavés*.

1

Démarrer

Trouver un site

2

Comprendre

Faire un état
des lieux du site

3

Explorer

Tenir un atelier pour explorer
les possibilités d'aménagement

4

Décider

Tenir un atelier
pour valider les plans
d'aménagement

5

Agir

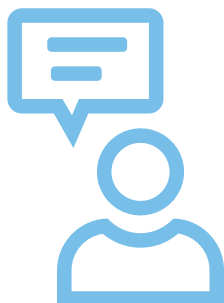
Réaliser le dépavage
à la main et planter
les végétaux

6

Inaugurer

Souligner et célébrer
le nouvel aménagement et la
contribution de la communauté

→ Évaluer en continu la démarche ←



Dans notre municipalité, il existe des espaces asphaltés sous-utilisés, qui en les modifiant, nous offrent une opportunité de créer des espaces de verdure plus accueillants pour nos citoyens tout en favorisant la biodiversité. Nous avons identifié un potentiel d'amélioration au parc du Détroit de la Chaudière, et nous sommes ravis d'avoir concrétisé ce projet en partenariat avec le CRECA. Cet aménagement sera bénéfique pour la population et les visiteurs de Saint-Lambert-de-Lauzon.

- Olivier Dumais, maire de Saint-Lambert-de-Lauzon



Crédit: CRECA



Crédit: CRECA



Portrait de la population



Défavorisation matérielle et sociale - National - 2021

- Matériellement et socialement très favorisées
- Moyennes
- Matériellement très défavorisées

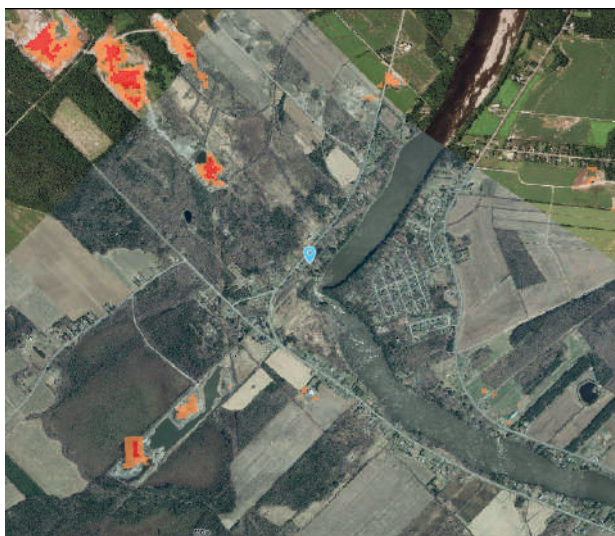
Indice de défavorisation

- Le site visé par les aménagements se trouve dans une zone très favorisée sur les plans matériel et social.
- À proximité du site, on trouve des zones ayant un indice de défavorisation matérielle très élevé, ce qui indique que la population est plus vulnérable sur le plan économique que la moyenne.
- D'autres zones à proximité ont un niveau de défavorisation matérielle et sociale dans les moyennes.

Les changements climatiques et leurs effets

Les effets des changements climatiques entraînent une augmentation de la quantité et de l'intensité des précipitations dans toutes les régions. Ce phénomène, combiné à l'imperméabilisation des surfaces en milieu urbain, augmente la pression sur les infrastructures existantes, tel que les réseaux d'égout. Ces dernières n'ayant pas été conçues pour accueillir autant d'eau, il n'est pas rare d'observer des débordements et des surverses d'eaux usées dans les cours d'eau.

L'augmentation des événements météorologiques extrêmes risque d'occasionner des coûts plus importants pour les gouvernements, les municipalités et les populations défavorisées vivant dans des secteurs à risque : augmentation de l'aide financière allouée aux victimes de sinistres, hausse des coûts de gestion et de mesures d'urgence pour les municipalités, flambée des primes d'assurance, etc. Il est donc essentiel d'adopter des politiques d'adaptation aux changements climatiques, en prévention plutôt qu'en réaction face à ces catastrophes.



Îlots de chaleur urbains 2020-2022

- Chaud
- Très chaud

Les surfaces imperméables et le phénomène d'îlots de chaleur

Le site est au cœur d'un milieu de vie situé à proximité de grandes surfaces minéralisées, créant de forts îlots de chaleur urbains (ICU).

Un ICU désigne un secteur minéralisé dont la température est plus élevée que les secteurs verts environnants. Ce phénomène peut avoir des effets indésirables sur la santé, notamment en aggravant certaines maladies chroniques, et sur l'environnement, en influant sur la qualité de l'eau et de l'air.

Les besoins comblés par le projet

Besoins ciblés	Interventions réalisées
Mobiliser les acteurs de la municipalité (citoyens, élus, employés) autour du sujet du verdissement.	Création d'un comité citoyen d'embellissement (long terme). Participation des citoyens à toutes les phases du projet avec l'appui de la municipalité.
Accroître la biodiversité afin de favoriser la pollinisation.	Plantation de près de 40 sortes différentes d'arbustes et de plantes indigènes.
Susciter l'intérêt et l'attractivité pour le parc du Détroit de la Chaudière.	Embellissement du parc par le remplacement d'asphalte par des végétaux.



Crédit: CRECA



Crédit: CRECA

Projet financé par



LA PROMESSE TD
PRÊTS À AGIR

Projet coordonné par



La phase 2 du projet **Sous les pavés** bénéficie d'une aide financière du gouvernement du Québec tirée du programme Action-Climat Québec et rejoint les objectifs du Plan pour une économie verte 2030. Le déploiement du programme dans les différentes communautés est rendu possible grâce au soutien financier du Groupe Banque TD dans le cadre de La promesse TD Prêts à agir.

souslespaves.ca