

## Portrait de site

# École Saint-Philippe Mond'Ami

Trois-Rivières



Un projet de ENVIRONNEMENT MAURICIE 

Initié par le Centre d'écologie urbaine de Montréal, le projet *Sous les pavés* vise à déminéraliser à la main et de manière participative des espaces publics du Québec en portant une attention particulière aux milieux de vie vulnérables aux îlots de chaleur.

Avant



Crédit : Environnement Mauricie

Après



Crédit : Environnement Mauricie

En octobre 2022, Environnement Mauricie a déminéralisé et verdi une partie de la cour de l'école Saint-Philippe Mond'Ami. Le projet a permis de créer un îlot de fraîcheur dans la cour d'école, tout en permettant à l'eau de pluie de s'infiltrer naturellement dans le sol et d'accroître la biodiversité végétale de ce milieu urbain. L'aménagement intègre aussi un jardin pédagogique pour les élèves et le personnel enseignant.



**110 m<sup>2</sup>**  
dé-pavés



Plus de  
**219**  
bénévoles  
engagés



**339 m<sup>3</sup>**  
d'eau détournés  
annuellement  
des égouts



**55 kg**  
polluants  
détournés  
annuellement  
des cours d'eau



## Processus *Sous les pavés* : mobilisation

La mobilisation citoyenne et l'engagement des acteurs locaux constituent les clés de la réussite des projets *Sous les pavés*.

1

### Démarrer

Trouver un site

2

### Comprendre

Faire un état  
des lieux du site

3

### Explorer

Tenir un atelier pour explorer  
les possibilités d'aménagement

4

### Décider

Tenir un atelier  
pour valider les plans  
d'aménagement

5

### Agir

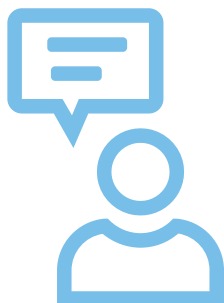
Réaliser le dépavage  
à la main et planter  
les végétaux

6

### Inaugurer

Souligner et célébrer  
le nouvel aménagement et la  
contribution de la communauté

→ Évaluer en continu la démarche ←



Ce projet concrétise nos actions afin de végétaliser notre cour d'école en plus de la revitaliser. Il ajoute une touche de verdure et de nature à notre cour. Depuis quelques années, nous travaillons à sensibiliser les élèves à l'environnement par diverses actions, cet aménagement ajoute un impact positif à nos interventions.

- Carl Beaulieu, directeur de l'École Saint-Philippe Mond'Ami



Crédit: Martin Matteau

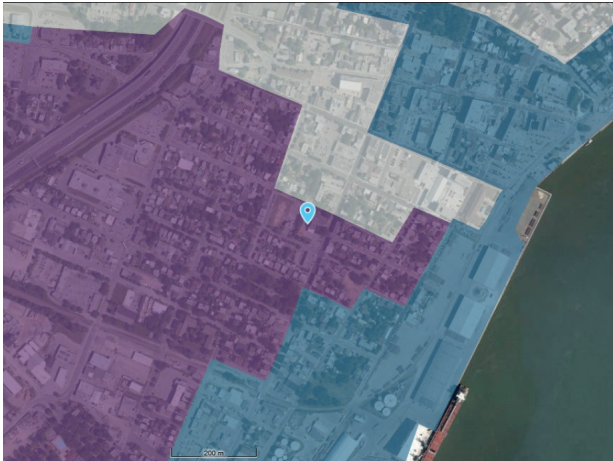


Crédit: Martin Matteau





## Portrait de la population



Défavorisation matérielle et sociale - Régional - 2016

- Socialement très défavorisées
- Matériellement et socialement très défavorisées
- Données non disponibles

### Indice de défavorisation

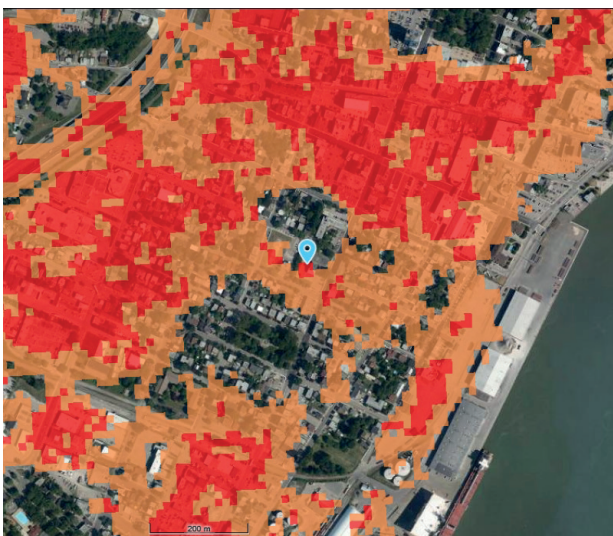
L'indice de défavorisation matérielle et sociale (IDMS) regroupe plusieurs indicateurs liés à la défavorisation sur le plan matériel (niveau d'éducation, l'emploi et le revenu), ainsi que sur le plan social (personne vivant seule, monoparentalité et le statut séparé, divorcé ou veuf).

- Le site est situé dans une zone qui est plus défavorisée que les zones adjacentes.
- On retrouve dans la zone du site une très forte défavorisation sociale et matérielle.
- L'école Saint-Philippe Mond'Ami offre un soutien à des enfants vivant avec un handicap physique, un trouble d'apprentissage et du langage ou une déficience intellectuelle, résidant à Trois-Rivières ou dans ses alentours.

## Les changements climatiques et leurs effets

Les effets des changements climatiques entraînent une augmentation de la quantité et de l'intensité des précipitations dans toutes les régions. Ce phénomène, combiné à l'imperméabilisation des surfaces en milieu urbain, augmente la pression sur les infrastructures existantes, tel que les réseaux d'égout. Ces dernières n'ayant pas été conçues pour accueillir autant d'eau, il n'est pas rare d'observer des débordements et des surverses d'eaux usées dans les cours d'eau.

L'augmentation des événements météorologiques extrêmes risque d'occasionner des coûts plus importants pour les gouvernements, les municipalités et les populations défavorisées vivant dans des secteurs à risque : augmentation de l'aide financière allouée aux victimes de sinistres, hausse des coûts de gestion et de mesures d'urgence pour les municipalités, flambée des primes d'assurance, etc. Il est donc essentiel d'adopter des politiques d'adaptation aux changements climatiques, en prévention plutôt qu'en réaction face à ces catastrophes.



Îlots de chaleur urbain 2012

- Chaud
- Très chaud

### Les surfaces imperméables et le phénomène d'îlots de chaleur

Le site est au cœur d'un milieu de vie situé à proximité de grandes surfaces minéralisées, créant de forts îlots de chaleur urbains (ICU).

Un ICU désigne un secteur minéralisé dont la température est plus élevée que les secteurs verts environnants. Ce phénomène peut avoir des effets indésirables sur la santé, notamment en aggravant certaines maladies chroniques, et sur l'environnement, en influant sur la qualité de l'eau et de l'air.

# Les besoins comblés par le projet

Besoins ciblés	Interventions réalisées
Créer un îlot de fraîcheur dans la cour d'école	Plantation de nombreux arbres et arbustes. Plantation de végétaux grimpants le long de la clôture. Plantation en périphérie de la cour.
Améliorer la gestion des eaux de pluie	Dépavage et augmentation des surfaces végétalisées dans une section de la cour pour permettre à l'eau de pluie de s'infiltrer naturellement dans le sol.
Accroître la biodiversité végétale du milieu	Plantation de 5 arbres et de plus de 50 autres arbustes et végétaux. Intégration d'un jardin qui comprend une dizaine de plantes comestibles.
Créer un espace collectif chaleureux	Embellissement d'une section de la cour d'école par l'ajout de végétaux. Installation d'un potager sur bacs. Ajout de plantes grimpantes sur la clôture pour bloquer la vue et le son sur une rue très passante.



Crédit: Martin Matteau



Crédit: Martin Matteau

Projet financé par



Projet coordonné par



La phase 2 du projet **Sous les pavés** bénéficie d'une aide financière du gouvernement du Québec tirée du programme Action-Climat Québec et rejoint les objectifs du Plan pour une économie verte 2030. Le déploiement du programme dans les différentes communautés est rendu possible grâce au soutien financier du Groupe Banque TD dans le cadre de La promesse TD Prêts à agir.

[souslespaves.ca](http://souslespaves.ca)