

Portrait de site

Centre commercial Le Village

Baie-Saint-Paul



Un projet de



Initié par le Centre d'écologie urbaine de Montréal, le projet *Sous les pavés* vise à déminéraliser à la main et de manière participative des espaces publics du Québec en portant une attention particulière aux milieux de vie vulnérables aux îlots de chaleur.

Avant



Crédit : OBV Charlevoix Montmorency

Après



Crédit : OBV Charlevoix Montmorency

En octobre 2022, l'Organisme de bassin versant Charlevoix-Montmorency a déminéralisé et verdi une partie du stationnement du centre commercial Le Village. Le projet a permis la création d'un îlot de fraîcheur pour les usagères et usagers, ainsi qu'une gestion plus durable des eaux de pluie sur le site.



178 m²
dé-pavés



Plus de
25
bénévoles
engagés



276 m³
d'eau détournés
annuellement
des égouts

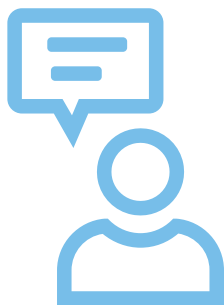


42 kg
polluants
détournés
annuellement
des cours d'eau



Processus *Sous les pavés* : mobilisation

La mobilisation citoyenne et l'engagement des acteurs locaux constituent les clés de la réussite des projets *Sous les pavés*.



C'est satisfaisant de renaturaliser un espace urbanisé, je pourrai profiter de l'endroit et de projets similaires.

- Un participant au projet



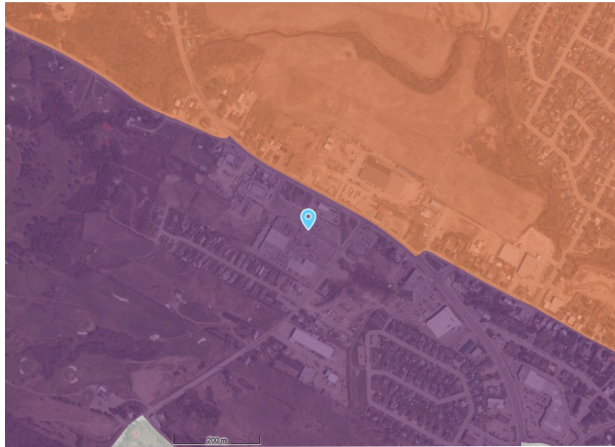
Crédit: OBV Charlevoix Montmorency



Crédit: OBV Charlevoix Montmorency



Portrait de la population



Défavorisation matérielle et sociale - Régional - 2016

- Matériellement très défavorisées
- Matériellement et socialement très défavorisées

Indice de défavorisation

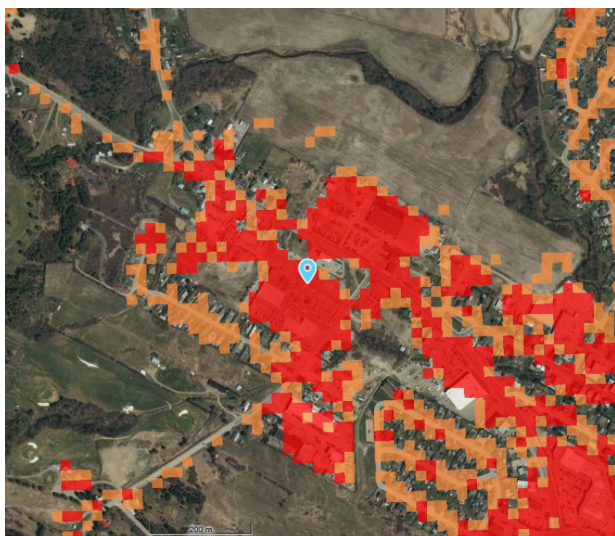
L'indice de défavorisation matérielle et sociale (IDMS) regroupe plusieurs indicateurs liés à la défavorisation sur le plan matériel (niveau d'éducation, l'emploi et le revenu), ainsi que sur le plan social (personne vivant seule, monoparentalité et le statut séparé, divorcé ou veuf).

- Le site visé par les aménagements est situé dans une zone avec un niveau de défavorisation matérielle très élevée, soit avec une population plus vulnérable au niveau économique que la moyenne.
- La population de la zone est également au prise avec un niveau de défavorisation social très élevé, soit avec des taux de personnes seules et de familles monoparentales plus importants qu'ailleurs.
- La zone se démarque de son environnement et des zones adjacentes en terme de niveau de défavorisation matérielle et sociale.

Les changements climatiques et leurs effets

Les effets des changements climatiques entraînent une augmentation de la quantité et de l'intensité des précipitations dans toutes les régions. Ce phénomène, combiné à l'imperméabilisation des surfaces en milieu urbain, augmente la pression sur les infrastructures existantes, tel que les réseaux d'égout. Ces dernières n'ayant pas été conçues pour accueillir autant d'eau, il n'est pas rare d'observer des débordements et des surverses d'eaux usées dans les cours d'eau.

L'augmentation des événements météorologiques extrêmes risque d'occasionner des coûts plus importants pour les gouvernements, les municipalités et les populations défavorisées vivant dans des secteurs à risque : augmentation de l'aide financière allouée aux victimes de sinistres, hausse des coûts de gestion et de mesures d'urgence pour les municipalités, flambée des primes d'assurance, etc. Il est donc essentiel d'adopter des politiques d'adaptation aux changements climatiques, en prévention plutôt qu'en réaction face à ces catastrophes.



Îlots de chaleur urbain 2012

- Chaud
- Très chaud

Les surfaces imperméables et le phénomène d'îlots de chaleur

Le site est au cœur d'un milieu de vie situé à proximité de grandes surfaces minéralisées, créant de forts îlots de chaleur urbains (ICU).

Un ICU désigne un secteur minéralisé dont la température est plus élevée que les secteurs verts environnants. Ce phénomène peut avoir des effets indésirables sur la santé, notamment en aggravant certaines maladies chroniques, et sur l'environnement, en influant sur la qualité de l'eau et de l'air.

Les besoins comblés par le projet

Besoins ciblés	Interventions réalisées
Créer un lieu de repos pour les commerçant-es, et les usager-es du site.	Aménagement d'un espace pourvu de mobilier de repos.
Réduire les eaux de ruissellement en gérant durablement les eaux de pluie.	Aménagement d'un jardin pluvial pour capter l'eau de pluie sur le site. Filtration de l'eau afin de réduire les polluants acheminés vers la rivière et ainsi favoriser la protection des écosystèmes.
Créer un îlot de fraîcheur au coeur du stationnement.	Ajout de nombreux végétaux sur le site, dont plusieurs arbres, afin de créer de l'ombre. Déminéralisation d'une section du stationnement asphalté qui était sous-utilisée.



Crédit: OBV Charlevoix Montmorency



Crédit: OBV Charlevoix Montmorency

Projet financé par



Projet coordonné par



La phase 2 du projet **Sous les pavés** bénéficie d'une aide financière du gouvernement du Québec tirée du programme Action-Climat Québec et rejoint les objectifs du Plan pour une économie verte 2030. Le déploiement du programme dans les différentes communautés est rendu possible grâce au soutien financier du Groupe Banque TD dans le cadre de La promesse TD Prêts à agir.

souslespaves.ca