

Portrait de site

Site derrière la Maison du citoyen

Ville de Boisbriand



Un projet de



Initié par le Centre d'écologie urbaine, le projet *Sous les pavés* vise à déminéraliser à la main et de manière participative des espaces publics du Québec en portant une attention particulière aux milieux de vie vulnérables aux îlots de chaleur.

Avant



Crédit : Ville de Boisbriand

Après



Crédit : Ville de Boisbriand

À l'automne 2023, la Ville de Boisbriand a mobilisé sa communauté pour transformer un sentier défraîchi en lieu convivial pour la population.



175 m²
déjavés



Plus de
23
bénévoles
engagés



675 m³
d'eau détournés
annuellement
des égouts

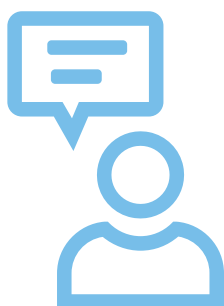


79 kg
polluants
détournés
annuellement
des cours d'eau



Processus *Sous les pavés* : mobilisation

La mobilisation citoyenne et l'engagement des acteurs locaux constituent les clés de la réussite des projets *Sous les pavés*.



Des projets comme *Sous les pavés* donnent une occasion rare à la municipalité de rassembler ses citoyennes et citoyens et de tisser des liens avec la communauté.

- Christine Beaudette, mairesse de Boisbriand



Crédit: Ville de Boisbriand



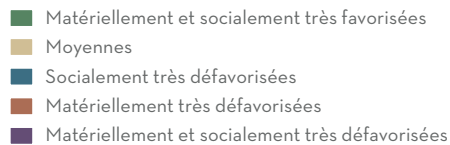
Crédit: Ville de Boisbriand



Portrait de la population



Défavorisation matérielle et sociale - Régional - 2021



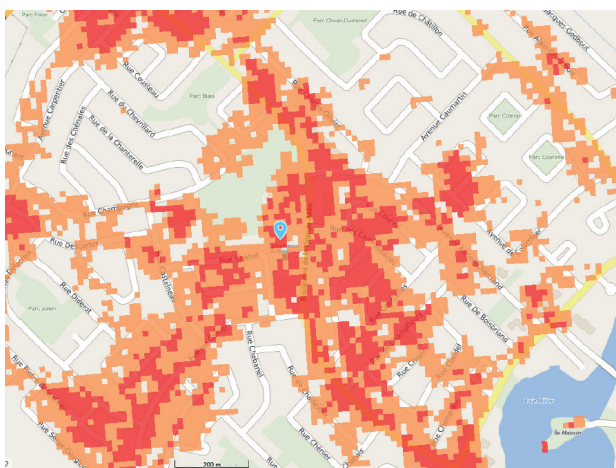
Indice de défavorisation

- Le site est situé dans un milieu socialement défavorisé, indiquant une plus forte proportion de personnes veuves, séparées ou divorcées, vivant seules ou dans une famille monoparentale.
- Les secteurs adjacents sont très variés, allant de socialement et matériellement très favorisés à très défavorisés.
- Le site choisi offrant des services municipaux, il sera accessible à toutes les populations défavorisées de la Ville.

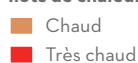
Les changements climatiques et leurs effets

Les effets des changements climatiques entraînent une augmentation de la quantité et de l'intensité des précipitations dans toutes les régions. Ce phénomène, combiné à l'imperméabilisation des surfaces en milieu urbain, augmente la pression sur les infrastructures existantes, tel que les réseaux d'égout. Ces dernières n'ayant pas été conçues pour accueillir autant d'eau, il n'est pas rare d'observer des débordements et des surverses d'eaux usées dans les cours d'eau.

L'augmentation des événements météorologiques extrêmes risque d'occasionner des coûts plus importants pour les gouvernements, les municipalités et les populations défavorisées vivant dans des secteurs à risque : augmentation de l'aide financière allouée aux victimes de sinistres, hausse des coûts de gestion et de mesures d'urgence pour les municipalités, flambée des primes d'assurance, etc. Il est donc essentiel d'adopter des politiques d'adaptation aux changements climatiques, en prévention plutôt qu'en réaction face à ces catastrophes.



Îlots de chaleur urbains 2020-2022



Les surfaces imperméables et le phénomène d'îlots de chaleur

Le site est au cœur d'un milieu de vie situé à proximité de grandes surfaces minéralisées, créant de forts îlots de chaleur urbains (ICU).

Un ICU désigne un secteur minéralisé dont la température est plus élevée que les secteurs verts environnants. Ce phénomène peut avoir des effets indésirables sur la santé, notamment en aggravant certaines maladies chroniques, et sur l'environnement, en influant sur la qualité de l'eau et de l'air.

Les besoins comblés par le projet

Besoins ciblés	Interventions réalisées
Réduire le phénomène d'îlot de chaleur du secteur.	Déminéralisation de 175 mètres carrés dans le sentier adjacent à la Maison du citoyen.
Augmenter la canopée du secteur.	Plantation de 5 arbres dans les aménagements.
Introduire la population à des espèces de plantes indigènes comestibles.	Plantation de plusieurs plantes indigènes comestibles avec des fiches explicatives.



Crédit: Ville de Boisbriand



Crédit: Ville de Boisbriand

Projet financé par



LA PROMESSE TD
PRÊTS À AGIR

Projet coordonné par



centre
d'écologie
urbaine

La phase 2 du projet **Sous les pavés** bénéficie d'une aide financière du gouvernement du Québec tirée du programme Action-Climat Québec et rejoint les objectifs du Plan pour une économie verte 2030. Le déploiement du programme dans les différentes communautés est rendu possible grâce au soutien financier du Groupe Banque TD dans le cadre de La promesse TD Prêts à agir.

souslespaves.ca