

Portrait de site

Stationnement du Parc René-Lévesque

Ville de Saint-Jean-sur-Richelieu



Initié par le Centre d'écologie urbaine, le projet *Sous les pavés* vise à déminéraliser à la main et de manière participative des espaces publics du Québec en portant une attention particulière aux milieux de vie vulnérables aux îlots de chaleur.

Avant



Crédit : Laurianne Gervais

Après



Crédit : Laurianne Gervais

À la suite d'une analyse du territoire en fonction de nombreux critères tels que la présence d'îlots de chaleur, l'indice de canopée, les zones inondables, l'indice de défavorisation de la population, etc., des secteurs prioritaires à déminéraliser ont été identifiés. Le site se trouve donc dans un de ces secteurs. Entouré de plusieurs stationnements ainsi que de bâtiments publics comme des écoles et un complexe sportif, il est accessible aux citoyennes et citoyens et permet de créer un îlot de fraîcheur dans une zone fortement minéralisée. Le nouveau site a été inauguré à l'automne 2024.



145 m²
dépavés



Plus de
42
bénévoles
engagés



61 m³
d'eau détournés
annuellement
des égouts

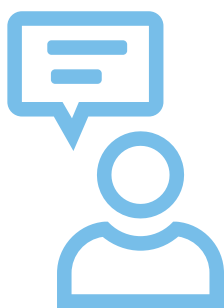


8 kg
polluants
détournés
annuellement
des cours d'eau



Processus *Sous les pavés* : mobilisation

La mobilisation citoyenne et l'engagement des acteurs locaux constituent les clés de la réussite des projets *Sous les pavés*.



C'est toujours enrichissant et énergisant de participer à des activités de bénévolat, d'autant plus lorsque nous avons les deux mains dans la terre. Je pourrai montrer le site à mes enfants qui vont à l'école à côté.

- Bénévole et résidente de Saint-Jean-sur-Richelieu



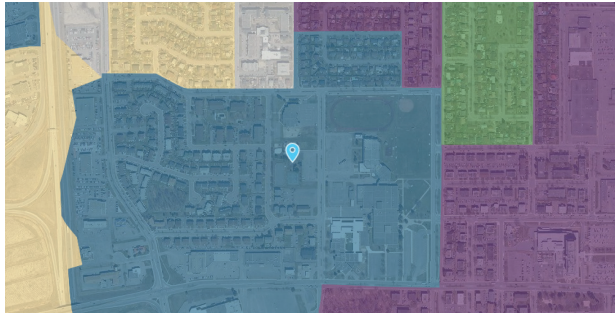
Crédit: Ville de Saint-Jean-sur-Richelieu



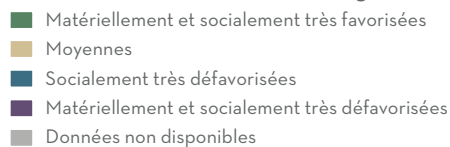
Crédit: Ville de Saint-Jean-sur-Richelieu



Portrait de la population



Défavorisation matérielle et sociale - Régional - 2021



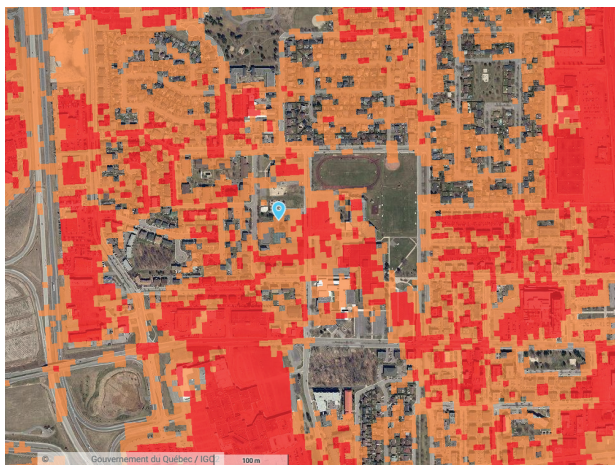
Indice de défavorisation

- Le site est situé dans une zone socialement très défavorisée de Saint-Jean-sur-Richelieu, indiquant une plus forte proportion de personnes veuves, séparées ou divorcées, vivant seules ou dans une famille monoparentale.
- Les secteurs adjacents montrent une grande variabilité allant de matériellement et socialement très défavorisées à très favorisées.
- Le site offrant des services municipaux, il sera accessible à toute la population johannaise.

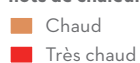
Les changements climatiques et leurs effets

Les effets des changements climatiques entraînent une augmentation de la quantité et de l'intensité des précipitations dans toutes les régions. Ce phénomène, combiné à l'imperméabilisation des surfaces en milieu urbain, augmente la pression sur les infrastructures existantes, tel que les réseaux d'égout. Ces dernières n'ayant pas été conçues pour accueillir autant d'eau, il n'est pas rare d'observer des débordements et des surverses d'eaux usées dans les cours d'eau.

L'augmentation des événements météorologiques extrêmes risque d'occasionner des coûts plus importants pour les gouvernements, les municipalités et les populations défavorisées vivant dans des secteurs à risque : augmentation de l'aide financière allouée aux victimes de sinistres, hausse des coûts de gestion et de mesures d'urgence pour les municipalités, flambée des primes d'assurance, etc. Il est donc essentiel d'adopter des politiques d'adaptation aux changements climatiques, en prévention plutôt qu'en réaction face à ces catastrophes.



Îlots de chaleur urbains 2020-2022



Les surfaces imperméables et le phénomène d'îlots de chaleur

Le site est au cœur d'un milieu de vie situé à proximité de grandes surfaces minéralisées, créant de forts îlots de chaleur urbains (ICU).

Un ICU désigne un secteur minéralisé dont la température est plus élevée que les secteurs verts environnants. Ce phénomène peut avoir des effets indésirables sur la santé, notamment en aggravant certaines maladies chroniques, et sur l'environnement, en influant sur la qualité de l'eau et de l'air.

Les besoins comblés par le projet

Besoins ciblés	Interventions réalisées
Faire de l'ombre et réduire la chaleur dans le stationnement.	Plantation de 2 arbres pour augmenter la canopée et de plusieurs arbustes et vivaces pour créer un îlot de fraîcheur.
Offrir de la place pour s'asseoir et se reposer.	Installation d'un banc à l'ombre d'un des arbres.
Augmenter la disponibilité de plantes pour les pollinisateurs.	Aménagement de l'espace avec plusieurs plantes indigènes appréciées des pollinisateurs.



Crédit: Ville de Saint-Jean-sur-Richelieu



Crédit: Ville de Saint-Jean-sur-Richelieu

Projet financé par



Projet coordonné par



La phase 2 du projet **Sous les pavés** bénéficie d'une aide financière du gouvernement du Québec tirée du programme Action-Climat Québec et rejoint les objectifs du Plan pour une économie verte 2030. Le déploiement du programme dans les différentes communautés est rendu possible grâce au soutien financier du Groupe Banque TD dans le cadre de La promesse TD Prêts à agir.

souslespaves.ca