

# Portrait de site

## École Saint-Jean

Granby



Un projet du



Initié par le Centre d'écologie urbaine, le projet *Sous les pavés* vise à déminéraliser à la main et de manière participative des espaces publics du Québec en portant une attention particulière aux milieux de vie vulnérables aux îlots de chaleur.

Avant



Crédit : CRE Estrie

Après



Crédit : CRE Estrie

En octobre 2023, le Conseil régional de l'environnement de l'Estrie a aménagé une portion de la cour d'école particulièrement chaude pour permettre aux élèves d'en profiter, dans une invitation au calme, à la contemplation et à l'apprentissage.



**144 m<sup>2</sup>**  
dépavés



Plus de  
**375**  
bénévoles  
engagés



**63 m<sup>3</sup>**  
d'eau détournés  
annuellement  
des égouts



**7 kg**  
polluants  
détournés  
annuellement  
des cours d'eau



## Processus *Sous les pavés* : mobilisation

La mobilisation citoyenne et l'engagement des acteurs locaux constituent les clés de la réussite des projets *Sous les pavés*.

1

### Démarrer

Trouver un site

2

### Comprendre

Faire un état  
des lieux du site

3

### Explorer

Tenir un atelier pour explorer  
les possibilités d'aménagement

4

### Décider

Tenir un atelier  
pour valider les plans  
d'aménagement

5

### Agir

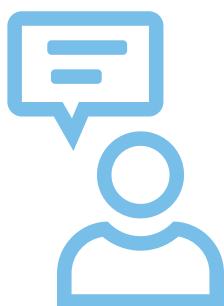
Réaliser le dépavage  
à la main et planter  
les végétaux

6

### Inaugurer

Souligner et célébrer  
le nouvel aménagement et la  
contribution de la communauté

→ Évaluer en continu la démarche ←



Quand il y avait des canicules l'été, il n'y avait personne qui voulait venir jouer ici parce qu'il faisait tellement chaud. C'était juste de l'asphalte. Maintenant, il va y avoir plein de gens ici.

- Shawn (élève de 6ème année ayant participé aux activités)



Crédit: CRE Estrie

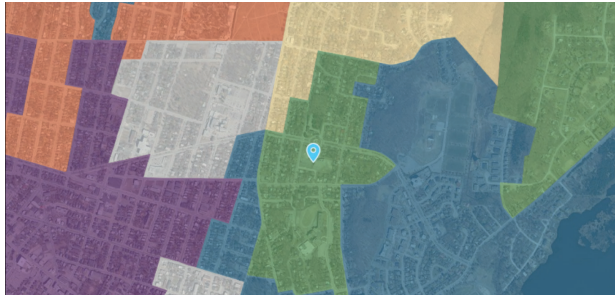


Crédit: CRE Estrie





## Portrait de la population



Défavorisation matérielle et sociale - Régional - 2021

- Matériellement et socialement très favorisées
- Moyennes
- Socialement très défavorisées
- Matériellement très défavorisées
- Matériellement et socialement très défavorisées
- Données non disponibles

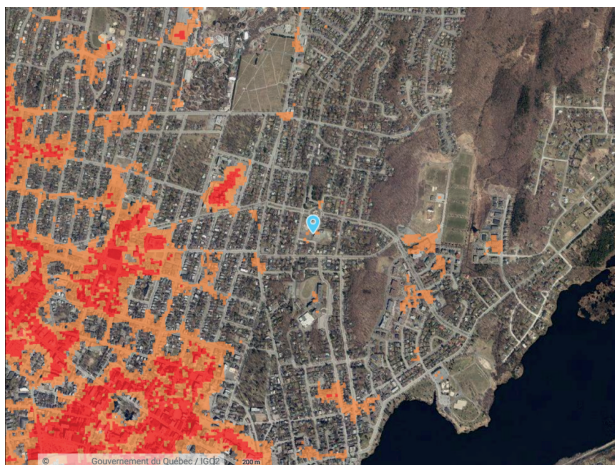
### Indice de défavorisation

- L'école est située dans un secteur matériellement et socialement très favorisé.
- Plusieurs zones entourant l'école sont socialement très défavorisées, indiquant une fragilité du réseau social (des familles monoparentales, beaucoup de personnes vivant seules, etc.)
- Certaines zones adjacentes à l'école sont matériellement et socialement très défavorisées, montrant de fortes proportions d'individus à faible revenu, des niveaux de scolarité plus bas ou des taux de chômage élevés.

## Les changements climatiques et leurs effets

Les effets des changements climatiques entraînent une augmentation de la quantité et de l'intensité des précipitations dans toutes les régions. Ce phénomène, combiné à l'imperméabilisation des surfaces en milieu urbain, augmente la pression sur les infrastructures existantes, tel que les réseaux d'égout. Ces dernières n'ayant pas été conçues pour accueillir autant d'eau, il n'est pas rare d'observer des débordements et des surverses d'eaux usées dans les cours d'eau.

L'augmentation des événements météorologiques extrêmes risque d'occasionner des coûts plus importants pour les gouvernements, les municipalités et les populations défavorisées vivant dans des secteurs à risque : augmentation de l'aide financière allouée aux victimes de sinistres, hausse des coûts de gestion et de mesures d'urgence pour les municipalités, flambée des primes d'assurance, etc. Il est donc essentiel d'adopter des politiques d'adaptation aux changements climatiques, en prévention plutôt qu'en réaction face à ces catastrophes.



Îlots de chaleur urbains 2020-2022

- Chaud
- Très chaud

## Les surfaces imperméables et le phénomène d'îlots de chaleur

Le site est au cœur d'un milieu de vie situé à proximité de grandes surfaces minéralisées, créant de forts îlots de chaleur urbains (ICU).

Un ICU désigne un secteur minéralisé dont la température est plus élevée que les secteurs verts environnants. Ce phénomène peut avoir des effets indésirables sur la santé, notamment en aggravant certaines maladies chroniques, et sur l'environnement, en influant sur la qualité de l'eau et de l'air.

## Les besoins comblés par le projet

Besoins ciblés	Interventions réalisées
Créer de l'ombre dans la partie de la cour orientée plein sud, qui est désertée par les élèves en période de canicule.	Intégration de 18 arbres à moyen et grand déploiement sur toute la largeur de la cour pour maximiser l'ombre.
Offrir un lieu de relaxation aux élèves pour qu'ils puissent s'asseoir et se détendre.	Ajout de nombreuses pierres, sous formes d'îlots de causerie, de part et d'autre de l'aménagement.
Avoir accès à un espace pouvant accueillir 20 à 30 personnes pour les activités de lecture de contes.	Aménagement d'une classe nature avec des bancs et des pierres arrangées en demi-lune et orientés vers un tableau extérieur.



Crédit: CRE Estrie



Crédit: CRE Estrie

Projet financé par



LA PROMESSE TD  
PRÊTS À AGIR

Projet coordonné par



La phase 2 du projet **Sous les pavés** bénéficie d'une aide financière du gouvernement du Québec tirée du programme Action-Climat Québec et rejoint les objectifs du Plan pour une économie verte 2030. Le déploiement du programme dans les différentes communautés est rendu possible grâce au soutien financier du Groupe Banque TD dans le cadre de La promesse TD Prêts à agir.

[souslespaves.ca](https://souslespaves.ca)