

# Portrait de site

## Stationnement du Centre communautaire de Saint-Rémi

Saint-Rémi

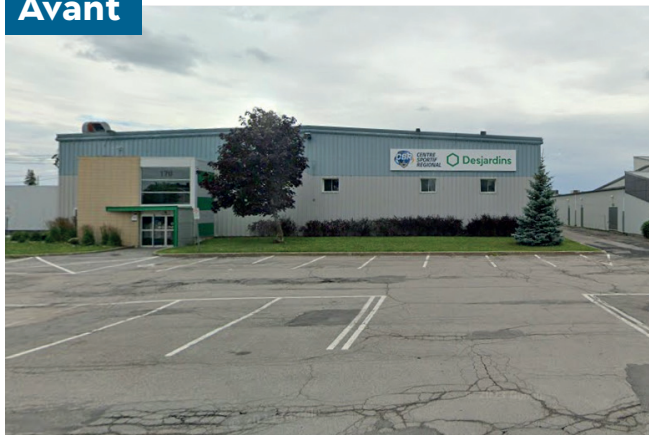


Un projet du



Initié par le Centre d'écologie urbaine, le projet *Sous les pavés* vise à déminéraliser à la main et de manière participative des espaces publics du Québec en portant une attention particulière aux milieux de vie vulnérables aux îlots de chaleur.

Avant



Crédit : Google Maps

Après



Crédit : CRE Montréal

En octobre 2023, le Conseil régional de l'environnement de la Montérégie a déminéralisé et verdi une partie du stationnement du Centre communautaire de Saint-Rémi. Le projet a permis de faire bénéficier aux usagères et usagers du centre communautaire et du centre sportif d'une aire de repos, en plus de lutter contre les îlots de chaleur et d'améliorer la gestion des eaux pluviales dans le stationnement.



**184 m<sup>2</sup>**  
dé-pavés



**Plus de**  
**6**  
bénévoles  
engagés



**81 m<sup>3</sup>**  
d'eau détournés  
annuellement  
des égouts



**10 kg**  
polluants  
détournés  
annuellement  
des cours d'eau



## Processus *Sous les pavés* : mobilisation

La mobilisation citoyenne et l'engagement des acteurs locaux constituent les clés de la réussite des projets *Sous les pavés*.

1

### Démarrer

Trouver un site

2

### Comprendre

Faire un état  
des lieux du site

3

### Explorer

Tenir un atelier pour explorer  
les possibilités d'aménagement

4

### Décider

Tenir un atelier  
pour valider les plans  
d'aménagement

5

### Agir

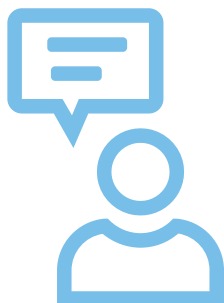
Réaliser le dépavage  
à la main et planter  
les végétaux

6

### Inaugurer

Souligner et célébrer  
le nouvel aménagement et la  
contribution de la communauté

→ Évaluer en continu la démarche ←



Participer à *Sous les pavés* a été une expérience enrichissante et valorisante. En déminéralisant cet espace asphalté, j'ai l'impression d'avoir posé un geste concret pour faire face aux changements climatiques en réduisant les îlots de chaleur. C'est à l'aide d'actions de la sorte que nous pourrons bâtir un avenir plus vert et solidaire.

- Fonctionnaire municipal



Crédit: CRE Montérégie

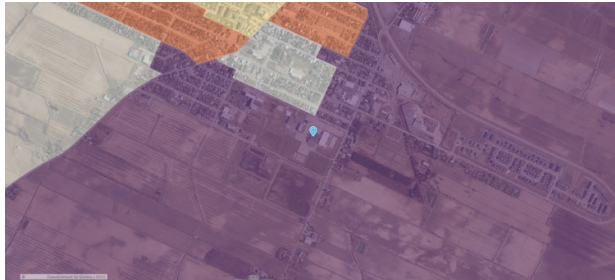


Crédit: CRE Montérégie

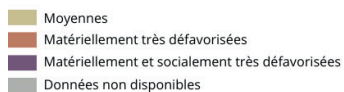




## Portrait de la population



Défavorisation matérielle et sociale



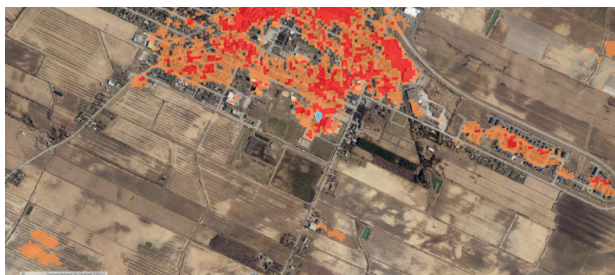
### Indice de défavorisation

- Le site se trouve dans une zone dont l'indice de défavorisation matérielle et sociale est très élevé. Il se démarque donc par cette superposition de facteurs de défavorisation.
- Deux zones adjacentes au site ont un niveau de défavorisation matérielle très élevé, c'est-à-dire avec une population plus vulnérable que la moyenne sur le plan économique.
- Entre ces deux zones se trouve un secteur dont le niveau de défavorisation matérielle et sociale est dans la moyenne.

## Les changements climatiques et leurs effets

Les effets des changements climatiques entraînent une augmentation de la quantité et de l'intensité des précipitations dans toutes les régions. Ce phénomène, combiné à l'imperméabilisation des surfaces en milieu urbain, augmente la pression sur les infrastructures existantes, tel que les réseaux d'égout. Ces dernières n'ayant pas été conçues pour accueillir autant d'eau, il n'est pas rare d'observer des débordements et des surverses d'eaux usées dans les cours d'eau.

L'augmentation des événements météorologiques extrêmes risque d'occasionner des coûts plus importants pour les gouvernements, les municipalités et les populations défavorisées vivant dans des secteurs à risque : augmentation de l'aide financière allouée aux victimes de sinistres, hausse des coûts de gestion et de mesures d'urgence pour les municipalités, flambée des primes d'assurance, etc. Il est donc essentiel d'adopter des politiques d'adaptation aux changements climatiques, en prévention plutôt qu'en réaction face à ces catastrophes.



Ilots de chaleur urbains 2020-2022



### Les surfaces imperméables et le phénomène d'îlots de chaleur

Le site est au cœur d'un milieu de vie situé à proximité de grandes surfaces minéralisées, créant de forts îlots de chaleur urbains (ICU).

Un ICU désigne un secteur minéralisé dont la température est plus élevée que les secteurs verts environnants. Ce phénomène peut avoir des effets indésirables sur la santé, notamment en aggravant certaines maladies chroniques, et sur l'environnement, en influant sur la qualité de l'eau et de l'air.

# Les besoins comblés par le projet

Besoins ciblés	Interventions réalisées
Lutter contre les îlots de chaleur	Déminéralisation et plantation de végétaux
Redonner l'espace à la communauté	Ajout de mobilier urbain (table de pique-nique, bancs)



Crédit: CRE Montérégie



Crédit: CRE Montérégie

Projet financé par



LA PROMESSE TD  
PRÊTS À AGIR

Projet coordonné par



centre  
d'écologie  
urbaine

La phase 2 du projet **Sous les pavés** bénéficie d'une aide financière du gouvernement du Québec tirée du programme Action-Climat Québec et rejoint les objectifs du Plan pour une économie verte 2030. Le déploiement du programme dans les différentes communautés est rendu possible grâce au soutien financier du Groupe Banque TD dans le cadre de La promesse TD Prêts à agir.

[souslespaves.ca](https://souslespaves.ca)