

## Portrait de site

# Salle communautaire de Saint-Apollinaire

Saint-Apollinaire



Un projet du



Initié par le Centre d'écologie urbaine de Montréal, le projet *Sous les pavés* vise à déminéraliser à la main et de manière participative des espaces publics du Québec en portant une attention particulière aux milieux de vie vulnérables aux îlots de chaleur.

Avant



Crédit : CRECA

Après



Crédit : CRECA

En octobre 2022, le Conseil régional de l'environnement Chaudière-Appalaches (CRECA) a déminéralisé et verdi une partie du stationnement du centre communautaire de Saint-Apollinaire, pour créer un îlot de fraîcheur destiné à l'ensemble de la population.



**172 m<sup>2</sup>**  
déjavés



Plus de  
**105**  
bénévoles  
engagés



**95 m<sup>3</sup>**  
d'eau détournés  
annuellement  
des égouts



**12 kg**  
polluants  
détournés  
annuellement  
des cours d'eau



## Processus *Sous les pavés* : mobilisation

La mobilisation citoyenne et l'engagement des acteurs locaux constituent les clés de la réussite des projets *Sous les pavés*.

1

### Démarrer

Trouver un site

2

### Comprendre

Faire un état  
des lieux du site

3

### Explorer

Tenir un atelier pour explorer  
les possibilités d'aménagement

4

### Décider

Tenir un atelier  
pour valider les plans  
d'aménagement

5

### Agir

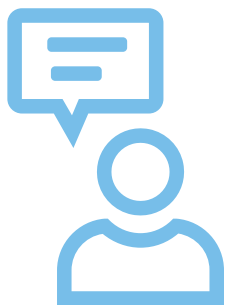
Réaliser le dépavage  
à la main et planter  
les végétaux

6

### Inaugurer

Souligner et célébrer  
le nouvel aménagement et la  
contribution de la communauté

→ Évaluer en continu la démarche ←



On trouve ça important d'avoir plus de verdure dans notre municipalité.

- Un participant à l'activité de verdissement



Crédit: CRECA



Crédit: CRECA



## Portrait de la population



Défavorisation matérielle et sociale - Régional - 2016

- Moyennes
- Socialement très défavorisées

### Indice de défavorisation

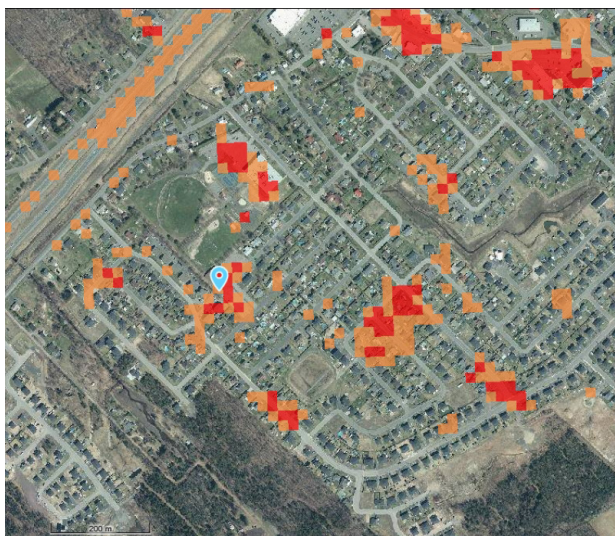
L'indice de défavorisation matérielle et sociale (IDMS) regroupe plusieurs indicateurs liés à la défavorisation sur le plan matériel (niveau d'éducation, l'emploi et le revenu), ainsi que sur le plan social (personne vivant seule, monoparentalité et le statut séparé, divorcé ou veuf).

- Le secteur visé par le projet possède des caractéristiques de défavorisation sociale très élevée.
- A contrario, le secteur a un niveau de défavorisation matérielle plutôt faible, avec une population qui possède des revenus et un niveau de scolarité situés dans la moyenne.
- Le site est localisé dans un secteur plus défavorisé socialement que la zone adjacente.

## Les changements climatiques et leurs effets

Les effets des changements climatiques entraînent une augmentation de la quantité et de l'intensité des précipitations dans toutes les régions. Ce phénomène, combiné à l'imperméabilisation des surfaces en milieu urbain, augmente la pression sur les infrastructures existantes, tel que les réseaux d'égout. Ces dernières n'ayant pas été conçues pour accueillir autant d'eau, il n'est pas rare d'observer des débordements et des surverses d'eaux usées dans les cours d'eau.

L'augmentation des événements météorologiques extrêmes risque d'occasionner des coûts plus importants pour les gouvernements, les municipalités et les populations défavorisées vivant dans des secteurs à risque : augmentation de l'aide financière allouée aux victimes de sinistres, hausse des coûts de gestion et de mesures d'urgence pour les municipalités, flambée des primes d'assurance, etc. Il est donc essentiel d'adopter des politiques d'adaptation aux changements climatiques, en prévention plutôt qu'en réaction face à ces catastrophes.



Îlots de chaleur urbain 2012

- Chaud
- Très chaud

### Les surfaces imperméables et le phénomène d'îlots de chaleur

Le site est au cœur d'un milieu de vie situé à proximité de grandes surfaces minéralisées, créant de forts îlots de chaleur urbains (ICU).

Un ICU désigne un secteur minéralisé dont la température est plus élevée que les secteurs verts environnants. Ce phénomène peut avoir des effets indésirables sur la santé, notamment en aggravant certaines maladies chroniques, et sur l'environnement, en influant sur la qualité de l'eau et de l'air.

## Les besoins comblés par le projet

Besoins ciblés	Interventions réalisées
Créer plus d'espaces ombragés en minimisant l'îlot de chaleur urbain du stationnement.	Ajout de plusieurs végétaux, dont 6 arbres sur le site aménagé. Réduction de la superficie de stationnement.
Aménager un espace convivial et accessible aux abords du centre communautaire.	Dépavage de 172 m <sup>2</sup> adjacents au centre communautaire. Aménagement d'un site à proximité du centre communautaire et accessible en tout temps à l'ensemble de la population.
Verdir l'espace et le rendre plus agréable.	Plantation de nombreux arbustes, plantes et fleurs pour embellir le site.



Crédit: CRECA



Crédit: CRECA

Projet financé par

Québec 

 LA PROMESSE TD  
PRÊTS À AGIR

Projet coordonné par

 Centre d'écologie  
urbaine de Montréal

La phase 2 du projet **Sous les pavés** bénéficie d'une aide financière du gouvernement du Québec tirée du programme Action-Climat Québec et rejoint les objectifs du Plan pour une économie verte 2030. Le déploiement du programme dans les différentes communautés est rendu possible grâce au soutien financier du Groupe Banque TD dans le cadre de La promesse TD Prêts à agir.

[souslespaves.ca](https://souslespaves.ca)