

École George-Étienne-Cartier

Longueuil

Un projet du:



Sous les pavés

La mobilisation citoyenne et l'engagement des acteurs locaux constituent les clés de la réussite des projets Sous les pavés.

1	2	3	4	5	6
Démarrer	Comprendre	Explorer	Décider	Agir	Inaugurer
Rencontre d'information et sensibilisation	Évaluation des besoins	Exercice de vision	Activité de validation des plans	Activités de dépavage et de plantation	Activité d'inauguration



bénévoles engagés



m² d'asphalte retirés



m³ d'eau détournés des égouts



kg de polluants détournés des cours d'eau

estimés annuellement

École George-Étienne-Cartier

L'école George-Étienne-Cartier est une école primaire de la Commission scolaire Marie-Victorin dans la Ville de Longueuil. Avec le projet Sous les pavés et l'aménagement d'espaces végétalisés, l'établissement souhaite offrir à ses élèves un environnement qui favorisera leur réussite.

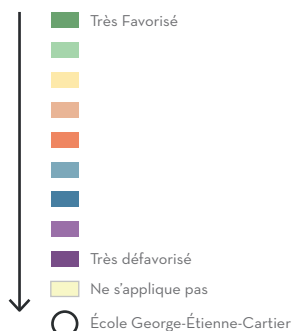
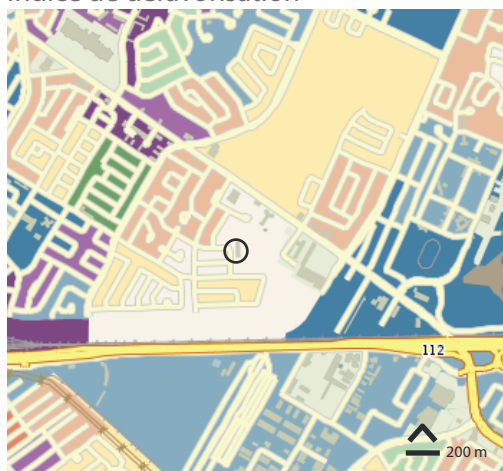
« Le projet SLP démontre que collectivement les citoyennes et les citoyens ont le pouvoir d'agir dans leur communauté. »

Benoît Péran, chargé de projets, CRE Montérégie
2019



Portrait de la population

Indice de défavorisation

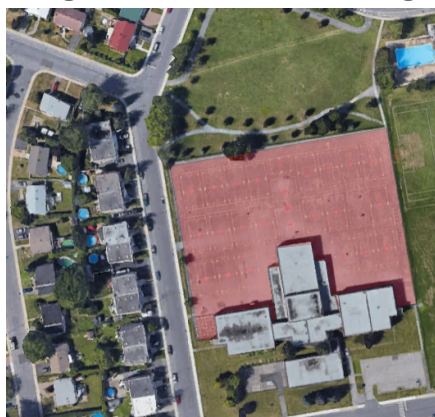


MSSS, Direction de la gestion intégrée de l'information, 2011
http://www.msss.gouv.qc.ca/statistiques/atlas/atlas/index.php?id_carte=1351

- Beaucoup de personnes âgées de plus de 65 ans ;
- Beaucoup de personnes vivant seules ;
- Une forte proportion de ménages locataires ;
- Un faible revenu moyen ;

Les surfaces imperméables

Une grande surface minérale en guise de cour d'école



Surfaces imperméables



Fond de carte: Google DigitalGlobe, 2018

Les changements climatiques et leurs effets

Une augmentation de la fréquence et de l'intensité des événements météorologiques extrêmes dû aux changements climatiques.

Un risque accru d'inondations et de débordements dans les cours d'eau.

Une augmentation potentielle du fardeau financier chez la population défavorisée et celle vivant dans un secteur à risque.

Une possible augmentation des coûts assumés par les citoyens, la municipalité et le gouvernement.

Un espace conçu avec et pour les citoyens

« L'environnement est une valeur importante pour moi et ce projet répond entièrement à cette valeur. »

Participant au projet, 2019

« C'est une façon de s'impliquer concrètement. Je n'avais jamais vu ça dans un tel projet avant. »

Participant au projet, 2019

Le projet

Besoins	Interventions
Favoriser la pratique sportive.	Aménagement de différents espaces récréatifs adaptés aux cycles scolaires
	Ajout de terrains de jeux
	Aménagement d'une piste de course alternative
Augmenter la végétation et la fraîcheur.	Plantation d'arbres pour délimiter les espaces récréatifs
	Aménagement d'une pergola
	Diminution de l'asphalte
Instaurer une zone calme.	Plantation en périphérie de la cour
	Aménagement d'une placette centrale intégrant des bancs et une pergola

Une initiative du:



*Centre d'écologie
urbaine de Montréal*

Soutenue par:



Ce projet est réalisé grâce à la participation financière du gouvernement du Québec, dans le cadre du Plan d'action 2013-2020 sur les changements climatiques, financé par le Fonds vert.



**LA
PROMESSE
PRÊTS À AGIR**

Afin de contribuer à la mise en place d'un milieu où tout le monde peut s'adapter et s'épanouir, la TD vise un don aux collectivités d'un milliard de dollars canadiens au total d'ici 2030 dans quatre domaines qui soutiennent le changement, encouragent le progrès et contribuent à rendre le monde meilleur et plus inclusif. Pour en savoir plus, visitez : www.td.com/lapromessepretsaagir.