

Portrait de site

Belvédère municipal

Saint-Mathieu-de-Rioux



Un projet du



Initié par le Centre d'écologie urbaine, le projet *Sous les pavés* vise à déminéraliser à la main et de manière participative des espaces publics du Québec en portant une attention particulière aux milieux de vie vulnérables aux îlots de chaleur.

Avant



Crédit : OBVNEBSL

Après



Crédit : OBVNEBSL

En septembre 2023, l'Organisme des Bassins Versants du Nord-Est du Bas-Saint-Laurent a métamorphosé une zone autrefois imperméable et grise en un espace chaleureux et convivial pour la communauté. Le projet a été bonifié en mai 2024.



275 m²
dé-pavés



Plus de
27
bénévoles
engagés



229 m³
d'eau détournés
annuellement
des égouts

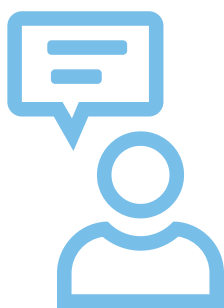


27 kg
polluants
détournés
annuellement
des cours d'eau



Processus *Sous les pavés* : mobilisation

La mobilisation citoyenne et l'engagement des acteurs locaux constituent les clés de la réussite des projets *Sous les pavés*.



J'ai pu rencontrer de nouvelles personnes, tisser des liens dans ma communauté et contribuer à embellir le cœur du village.

- Un participant au projet



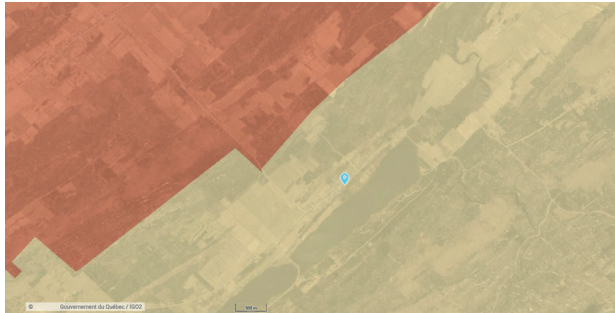
Crédit: OBVNEBSL



Crédit: OBVNEBSL



Portrait de la population



Défavorisation matérielle et sociale - Régional - 2021

- Moyennes
- Matériellement très défavorisées

Indice de défavorisation

- Le site visé par les aménagements est dans une zone dont le niveau de défavorisation matérielle et sociale se situe dans les moyennes.
- La zone adjacente au site à un niveau de défavorisation matérielle très élevé, soit avec une population plus vulnérable du point de vue économique que la moyenne. D'autres zones à proximité ont un niveau de défavorisation matérielle et sociale très élevé.
- Le site se trouve donc dans un secteur ayant une moins grande vulnérabilité sociale et économique que celle des zones voisines.

Les changements climatiques et leurs effets

Les effets des changements climatiques entraînent une augmentation de la quantité et de l'intensité des précipitations dans toutes les régions. Ce phénomène, combiné à l'imperméabilisation des surfaces en milieu urbain, augmente la pression sur les infrastructures existantes, tel que les réseaux d'égout. Ces dernières n'ayant pas été conçues pour accueillir autant d'eau, il n'est pas rare d'observer des débordements et des surverses d'eaux usées dans les cours d'eau.

L'augmentation des événements météorologiques extrêmes risque d'occasionner des coûts plus importants pour les gouvernements, les municipalités et les populations défavorisées vivant dans des secteurs à risque : augmentation de l'aide financière allouée aux victimes de sinistres, hausse des coûts de gestion et de mesures d'urgence pour les municipalités, flambée des primes d'assurance, etc. Il est donc essentiel d'adopter des politiques d'adaptation aux changements climatiques, en prévention plutôt qu'en réaction face à ces catastrophes.



Différence entre les écarts de températures en °C (2020-2022 moins 2013-2014)

- -15 à <= 0 (plus frais en 2020-2022)
- >0 à 15 (plus chaud en 2020-2022)

Les surfaces imperméables et le phénomène d'îlots de chaleur

Bien que le site ne se situe pas dans un secteur d'îlots de chaleur urbains, il est au cœur d'un lieu de rencontre privilégié de la communauté locale, au prise avec des épisodes de chaleur. L'absence de canopée causait un manque d'ombre important et la présence de grandes surfaces minéralisées créait une hausse de la température par rapport aux moyennes locales. Ce phénomène peut avoir des effets indésirables sur la santé, notamment en aggravant certaines maladies chroniques, et sur l'environnement, en influant sur la qualité de l'eau et de l'air.

Les besoins comblés par le projet

Besoins ciblés	Interventions réalisées
Verdir l'espace.	Plantation de 350 végétaux (herbacées, fleurs, arbustes et arbres).
Mettre en valeur les structures déjà présentes.	Maintien du gazebo et de la promenade. Création d'un espace permettant d'entreposer les tables à pique-nique autrefois présentes sur le site.
Ne pas cacher la vue sur le lac.	Choix judicieux de l'emplacement des arbres à grand déploiement.



Crédit: OBVNEBSL



Crédit: OBVNEBSL

Projet financé par

Québec 

 LA PROMESSE TD
PRÊTS À AGIR

Projet coordonné par

 centre
d'écologie
urbaine

La phase 2 du projet **Sous les pavés** bénéficie d'une aide financière du gouvernement du Québec tirée du programme Action-Climat Québec et rejoint les objectifs du Plan pour une économie verte 2030. Le déploiement du programme dans les différentes communautés est rendu possible grâce au soutien financier du Groupe Banque TD dans le cadre de La promesse TD Prêts à agir.

souslespaves.ca